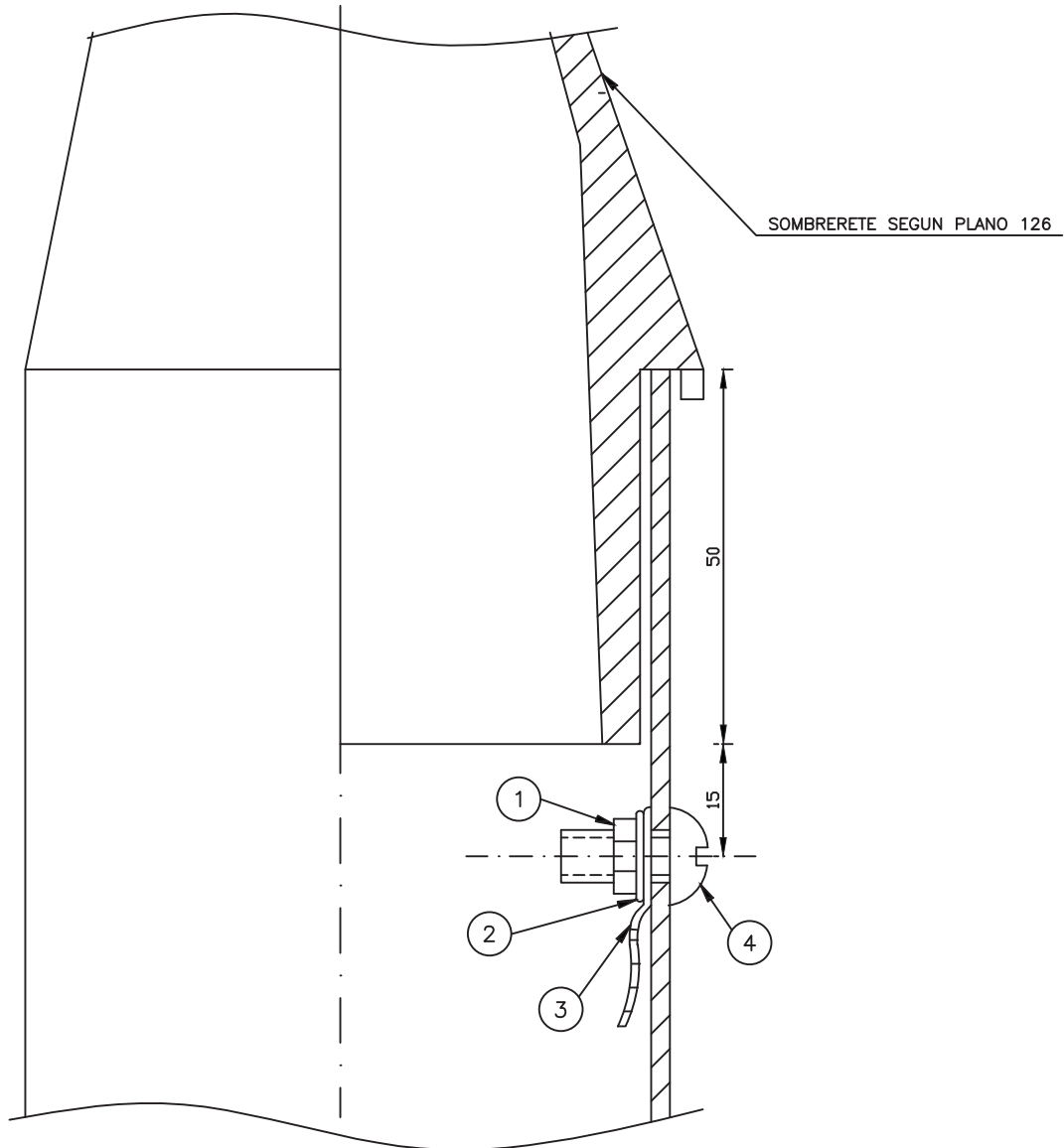


#### OBSERVACIÓN

La altura de la caña del sombrerete es según plano 126, de 50mm. resultando de ello que el eje del tornillo se encontrará a 15mm. por debajo de la misma.



#### REFERENCIAS

- ① TUERCA DE BRONCE MAQUINADA PARA TORNILLO DE  $\varnothing$  6.3mm.
- ② ARANDELA TIPO ESTRELLA DE ACERO CADMIADO  $\varnothing$  6.3 mm.
- ③ TERMINAL A COMPRESIÓN DE COBRE ESTAÑADO O CADMIADO CON AGUJERO DE  $\varnothing$  75 mm. TIPO OJAL
- ④ TORNILLO DE BRONCE CABEZA REDONDA DE  $\varnothing$  6.3x16mm.

	NOMBRES	FIRMAS	FECHAS	MUNICIPALIDAD DE ROSARIO SECRETARIA DE SERVICIOS PUBLICOS Y MED. AMBIENTE DIRECCION GRAL. DE INGENIERIA DE TRANSITO DIRECCION DE SENALIZACION LUMINOSA
PROYECTO	DPTO. S. C.			
DIBUJO	LOPEZ G.		15-07-99	
MODIFICO	JOROSZONOK I.		23-02-06	
JEFE DEPTO.	BARUZZO C.			
ESCALA 1:1	ESQUEMA DE PUESTA A TIERRA SEMAFORO PEATONAL Y CONTROLADOR			N° PLANO 106